

# ADRIAN

## GROUP

TOP ENERGY SOLUTIONS

ГАЗОВЫЙ КОТЕЛ И ВОДОНАГРЕВАТЕЛЬ



ADRIAN® RBI  
Тепловодное отопление

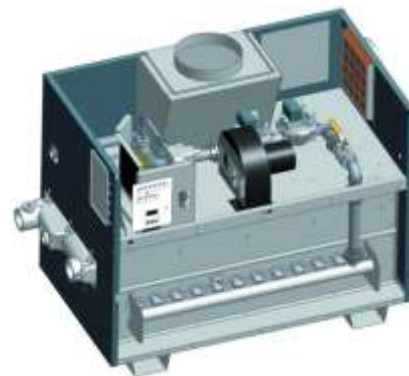
[www.adriangroup.ru](http://www.adriangroup.ru)



## ADRIAN® RBI DOMINATOR

Высокоэффективные котлы и водонагреватели

- тепловая мощность от 75 до 524 кВт;
- КПД не менее 94,5%;
- закрытая камера сгорания;
- оребренный медный теплообменник;
- выдвижной теплообменник;
- горелка из нержавеющей стали;
- чугунные коллекторы (на заказ бронзовые);
- низковольтная система управления;
- возможность уличной установки.

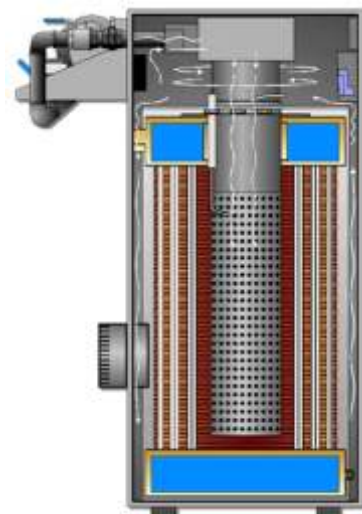


Тип		300	400	600	750	900	1050	1350	1500	1950	2100
Максимальная мощность	кВт	75	99	150	187	225	262	337	374	487	524
Расход при $\Delta T=13,9^{\circ}\text{C}$	л/с	1,3	1,7	2,6	3,2	3,9	4,5	5,8	6,4	7,0	7,5
Потери давления при $\Delta T=13,9^{\circ}\text{C}$	кПа	0,2	0,6	1,5	2,7	4,4	7,1	14,0	18,6	27,1	33,2
Диаметр дымохода	мм	152	152	178	203	254	254	305	356	356	356
Диаметр воздуховода	мм	152	152	203	203	254	254	305	305	305	305
Глубина	мм	744	744	744	744	744	744	744	744	744	744
Высота	мм	962	962	962	962	962	962	962	962	962	962
Ширина	мм	562	727	892	1 057	1 222	1 483	1 813	1 978	2 473	2 638
Масса	кг	148	195	263	329	365	397	504	513	624	651

## ADRIAN® RBI FUTERA III

Высокоэффективные котлы и водонагреватели

- тепловая мощность от 127 до 1020 кВт;
- КПД до 97%;
- плавное изменение мощности от 20 до 100%;
- закрытая камера сгорания;
- оребренный медный теплообменник;
- разборный теплообменник без прокладок;
- корпус из нержавеющей стали;
- бронзовые коллекторы;
- изменяемая скорость вращения вентилятора;
- быстроразъемные защелки - удобство сервиса;
- встроенная система управления HeatNet®;
- протокол Modbus для связи с системой управления зданием.



Тип	Макс. мощность	Расход при $\Delta T=13,9^{\circ}\text{C}$	Потери давления при $\Delta T=13,9^{\circ}\text{C}$	Подключение газа	Подключение воды	Глубина	Ширина	Высота	Масса
	кВт	л/с	кПа	дюйм	дюйм				
500	127	2,2	1,1	1	2	1 105	638	1 232	191
750	191	3,3	3,2	1	2	1 105	638	1 397	250
1 000	255	4,4	7,0	1½	2	1 105	638	1 562	254
1 250	319	5,5	4,3	1½	2½	1 251	740	1 410	280
1 500	382	6,6	7,3	1½	2½	1 251	740	1 524	308
1 750	446	7,7	11,3	1½	2½	1 251	740	1 638	323
2 000	510	8,8	16,6	1½	2½	1 251	740	1 753	343
2 500	637	11,0	19,0	1½	4	1 246	740	1 410	485
3 000	765	13,2	28,7	2	4	1 246	740	1 524	518
3 500	892	15,4	39,5	2	4	1 246	749	1 639	552
4 000	1 020	17,6	51,0	2	4	1 246	749	1 753	584